

3M™ Scotchcast™ One-Step Splint

System łusek syntetycznych z materiałem podkładowym

Informacje dla zamawiających:

Produkt	Nr katalogowy	Rozmiar	Ilość sztuk w pudełku	Ilość pudełek w opak. zbiorczym
3M™ Scotchcast™ One-Step Splint	76210 A	5,0 cm x 25,0 cm	10	1
	76312 A	7,5 cm x 30,0 cm	10	1
	86335	7,5 cm x 87,5 cm	5	1
	76415 A	10,0 cm x 37,5 cm	10	1
	76430	10,0 cm x 75,0 cm	5	1
	76530	12,5 cm x 75,0 cm	5	1
	86545	12,5 cm x 112,5 cm	5	1

Informacje o utylizacji

Utwardzone łuski Scotchcast One-Step traktowane są jako zwykłe odpady komunalne. Przed ich utwardzeniem należy je traktować jako odpady specjalne.

W trakcie spalania lub składowania łusek Scotchcast One-Step nie wydzielają się żadne substancje zagrażające środowisku.

Skład

3M™ Scotchcast™ One-Step Splints: żywica poliuretanowa (PUR), włókna szklane;
Opakowanie: aluminium/folia polipropylenowa.



3M Poland Sp. z o.o.

Al. Katowicka 117,
Kajetany k. Warszawy
05-380 Nadarzyn
tel. (022)739 60 00
fax (022)739 60 01

GH 170

EF 307 06 02 67

3M™ Scotchcast™ One-Step Splint

System łusek syntetycznych z materiałem podkładowym



Łuska w dwie minuty !!!

3M™ Scotchcast™ One-Step Splint – Idealna łuska w dwie minuty

Prosto, czysto, szybko

Osiem warstw Scotchcastu – ze specjalnym filcem z jednej strony i pianką z drugiej. Taka kombinacja zapewnia prostą nie brudzącą dłoni i szybką aplikację łuski One-Step.

Zalety

- prosta aplikacja
- zawiera materiał podkładowy
- szybko wiążąca - 3 do 4 minut
- pełne obciążenie możliwe po 20 minutach
- wspaniały komfort i łatwość modelowania
- lekkość
- dostępna szeroka gama rozmiarów

Korzyści

- szybka aplikacja bez rękawic
- wcześniejsza mobilność pacjenta
- wytrzymałość
- aplikacja „na miarę”
- bez ryzyka efektu „stazy”

Łuska do wszystkich zastosowań.



Dostępność szerokiej gamy rozmiarów Scotchcast One-Step gwarantuje możliwość zastosowania we wszystkich rodzajach aplikacji.



30 sekund



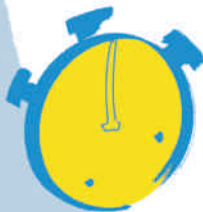
Wyjąć łuskę One-Step z opakowania (nie potrzebne są rękawice) a następnie zanurzyć w chłodnej wodzie na ok. 3 sekundy. W trakcie zanurzania mocno ścisnąć łuskę 3 razy. Spowoduje to, że czas związania wyniesie od 3 do 4 minut.



60 sekund



Owinąć łuskę w ręcznik i wycisnąć do sucha..



2 minuty



Ułożyć łuskę One-Step pianką do skóry pacjenta. Zabezpieczyć łuskę przy użyciu samoprzylegającego bandaża elastycznego (3M™ Coban™) a następnie modelować do pożądanego kształtu.

Gotowe!

